

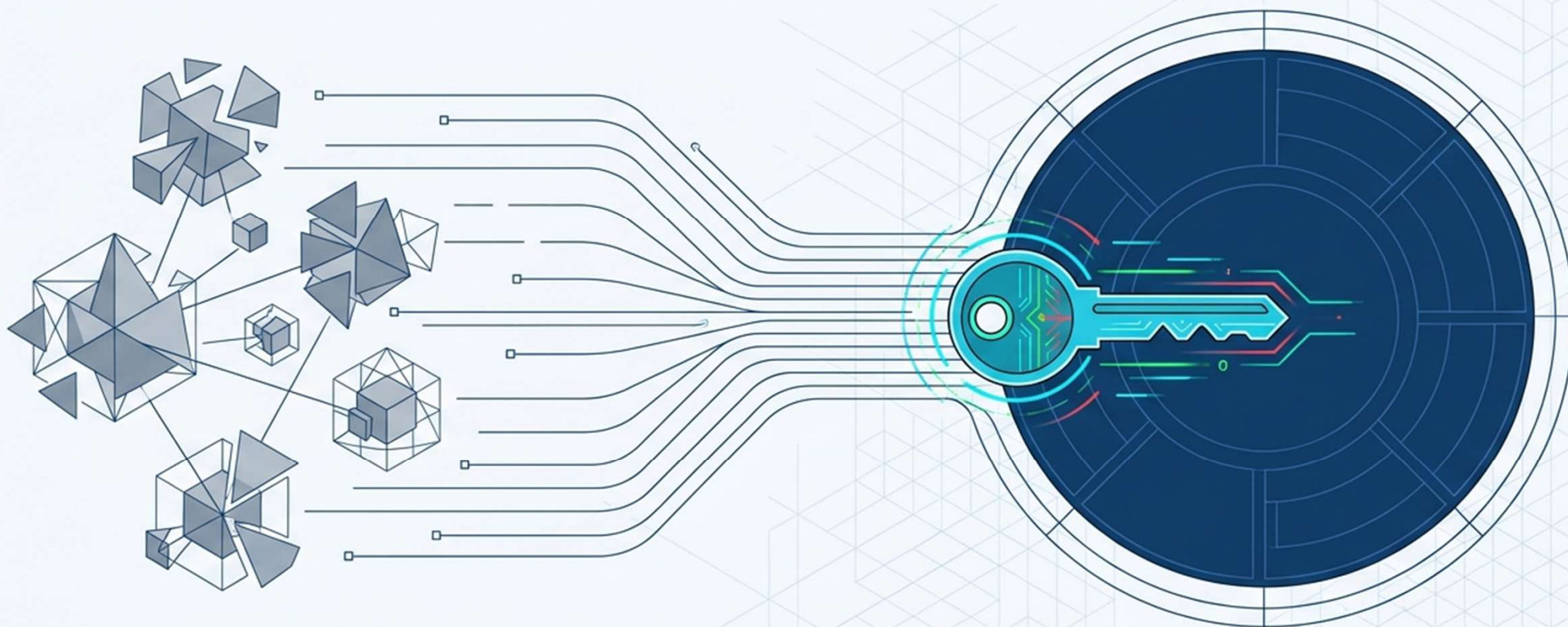
# **Evoluzione dei servizi telematici ipotecari e catastali**

**Incontro con i Consigli Nazionali dei Professionisti e le Associazioni di Categoria**

*Roma, 20 maggio 2026*

# Convergenza Digitale SISTER

L'integrazione definitiva dei servizi territoriali  
nell'Area Riservata dell'Agenzia delle Entrate (2025-2027).



# Tre Direttrici per gli Utenti SISTER



## Accesso Nazionale Standard

Sostituzione delle credenziali proprietarie con SPID, CIE e CNS per la massima sicurezza.



## Identità Digitale Unica

Convergenza totale dei profili AdE e SISTER per gestire fisco e territorio da un unico hub.



## Transizione a Zero Impatto

Dismissione progressiva a scaglioni per garantire continuità operativa.

# Il Cambio di Paradigma Tecnologico

Ieri: <b>SISTER</b>	Oggi e Domani: <u>Area Riservata</u>
Credenziali proprietarie frammentate	SPID, CIE, CNS
Oneri utente (scadenza, ripristino, modifica password)	<b>Zero oneri</b> (delegato ai provider nazionali)
Applicativi stand-alone isolati	<b>Servizi 100% web-based</b> integrati
Stipula di una Convenzione per l'accesso	Dal <b>D.lgs. n. 139/2024</b> l'accesso avviene a seguito di <b>Adesione</b>

# Vantaggi Immediati del Nuovo Modello di Accesso



## Accesso Immediato

Nessun intervento software richiesto. L'accesso è immediato per tutti gli utenti già censiti, eliminando la necessità di nuove registrazioni.



## Utenti Federati

Continueranno ad operare per ora senza ripercussioni, ma è prevista a breve la dismissione del sistema di utenze federate.



## Standardizzazione Sicura

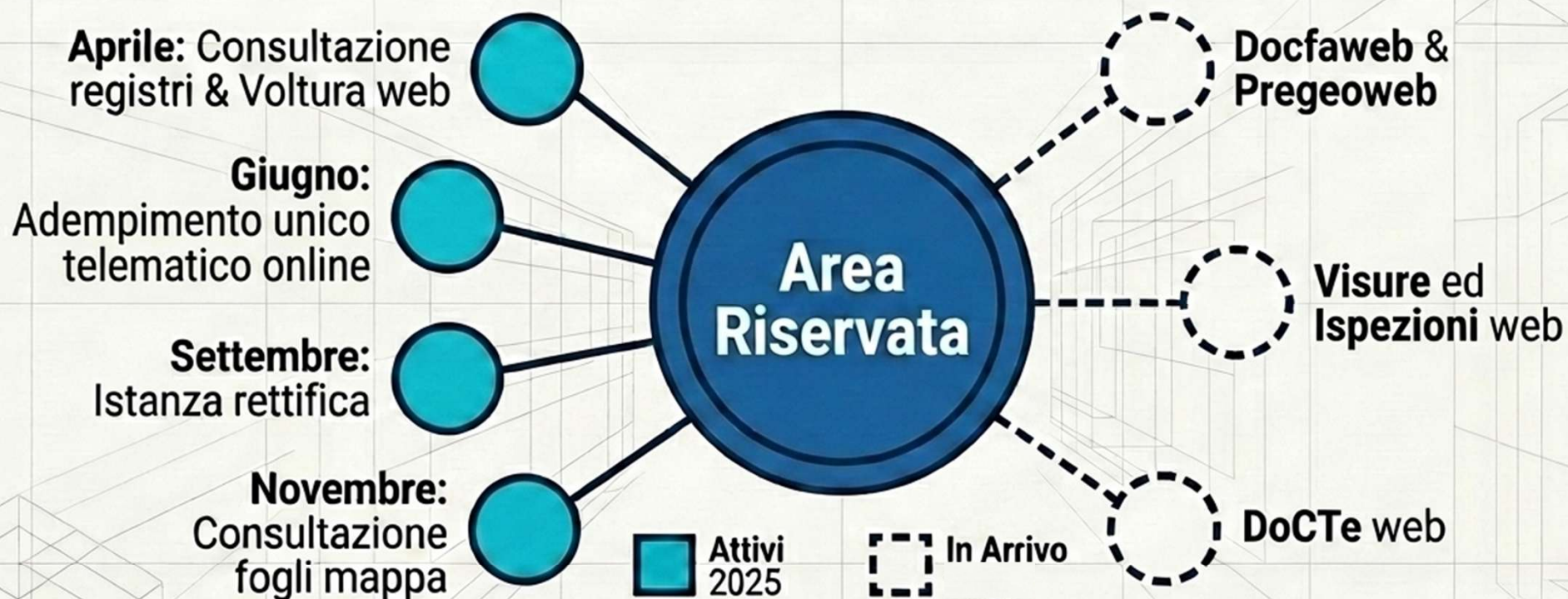
Elevati standard di protezione garantiti dall'uso di identità digitali forti (SPID/CIE) al posto delle vecchie credenziali dirette.



## Interoperabilità

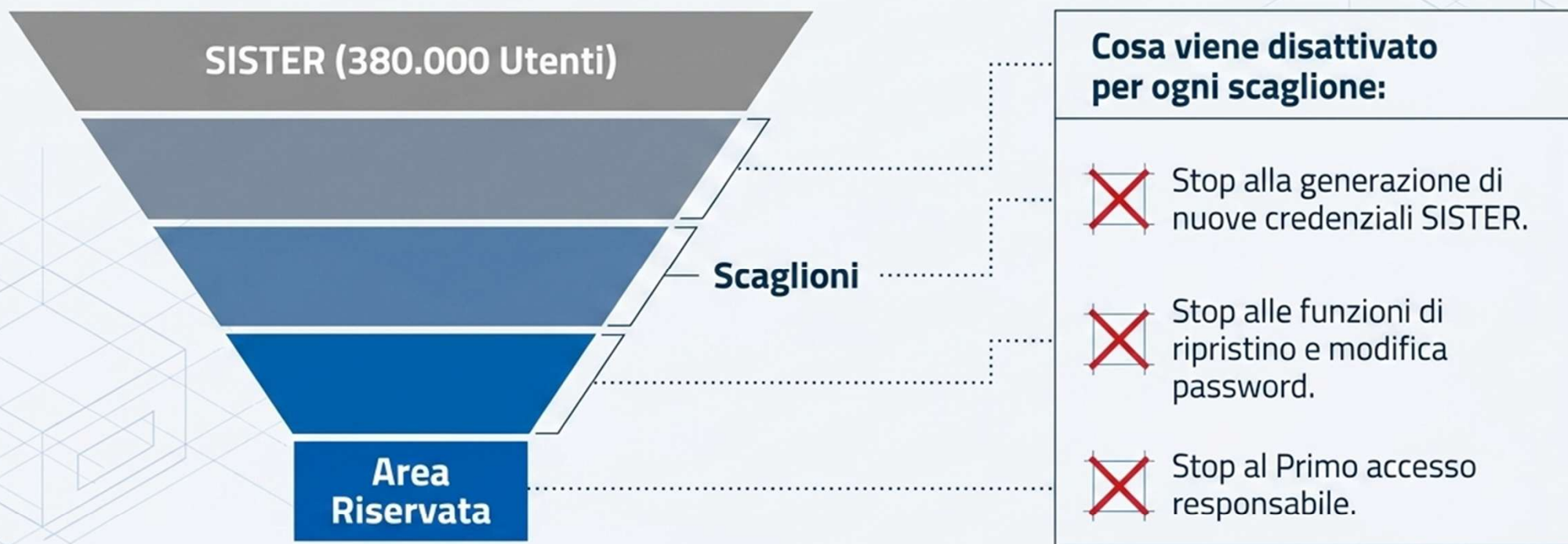
Fine della duplicazione. Un unico ambiente digitale per un'esperienza completa del professionista, dal catasto alla fiscalità.

# L'Ecosistema dei Servizi Territoriali Integrati



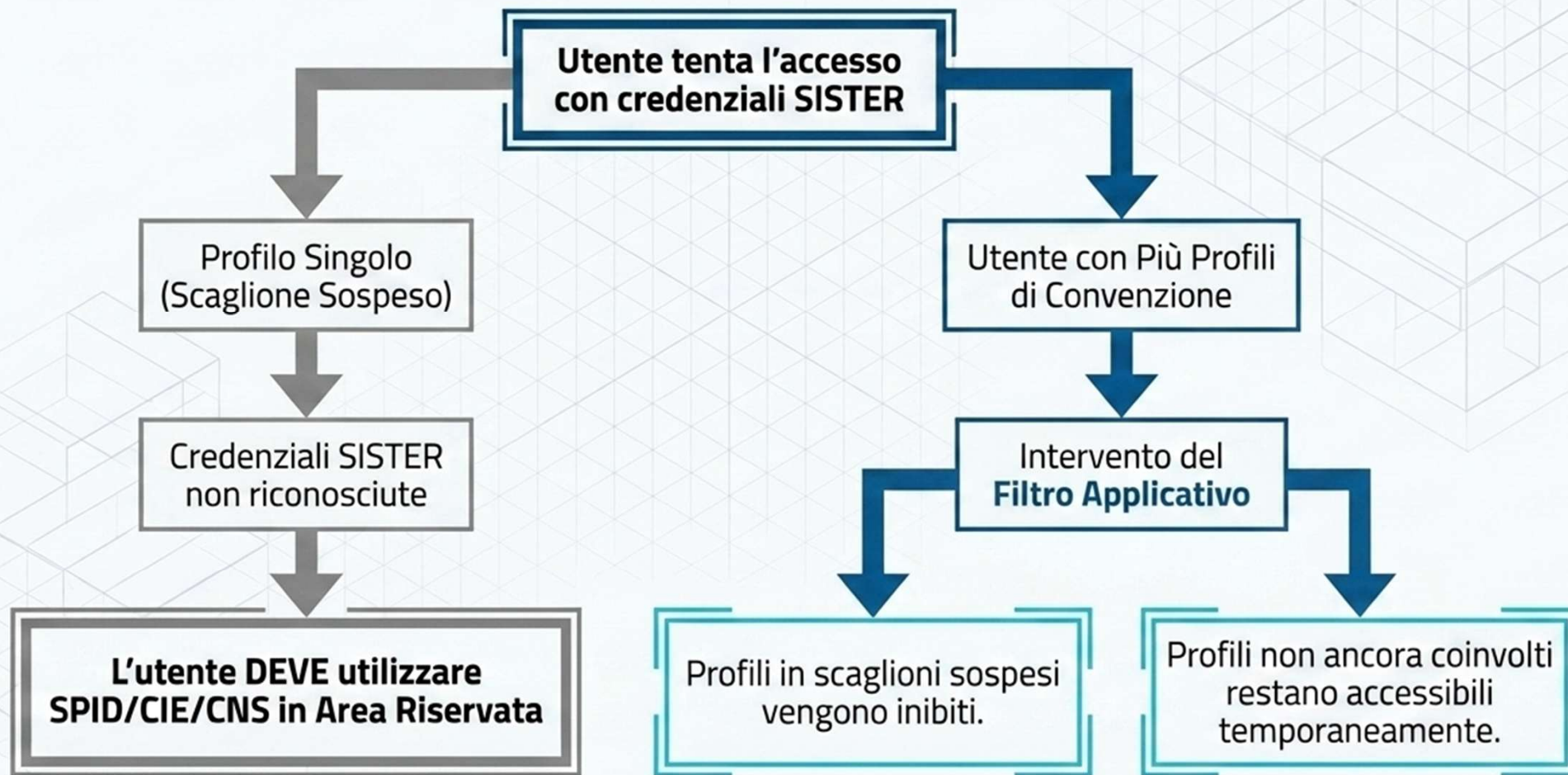
**Dal 12 gennaio 2026, Voltura catastale web ha sostituito integralmente il vecchio applicativo Voltura 2.0 Telematica.**

# Dismissione Progressiva: Nessuna Interruzione Improvvisa

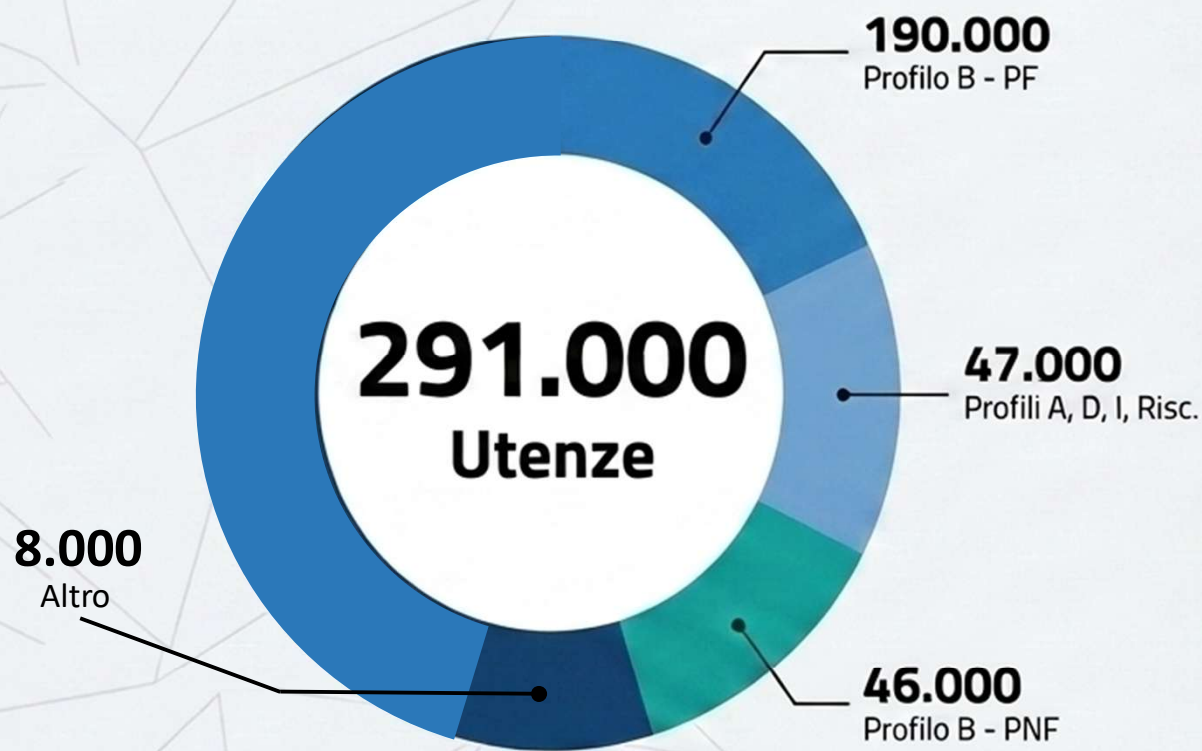


I 380.000 utenti non subiranno un blocco simultaneo. La disabilitazione segue un rigoroso calendario basato sui profili di convenzione.

# Il Filtro Applicativo per Utenti Multi-Profilo



# La Mappa Operativa: 548.000 Utenze Coinvolte\*, di cui:



## Convenzioni di Consultazione

## Presentazione Documenti

**227.000**  
Utenze

Notai, Altri P.U., Geometri, Architetti, Ingegneri,  
Agenti della riscossione, Istituti di credito

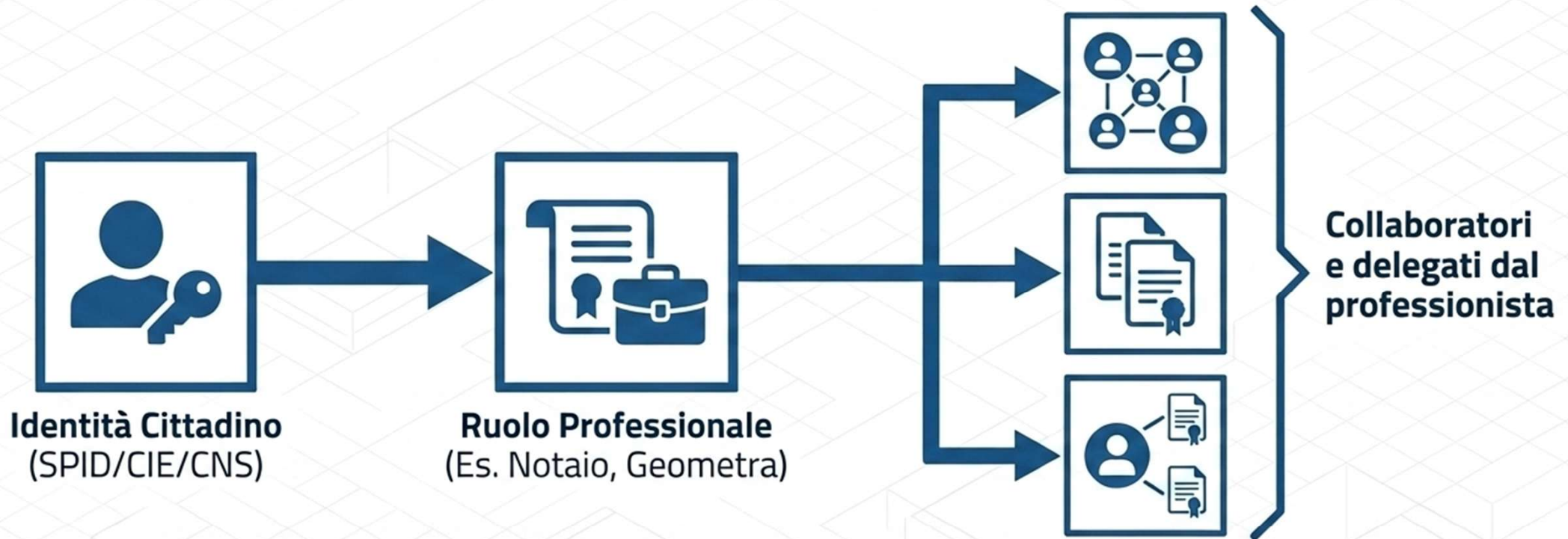


## Enti Locali (30.000)

Comuni e portali dedicati per  
toponomastica e aggiornamento  
basi dati.

\* Il dato include duplicazioni, in quanto uno stesso utente può essere associato a più convenzioni

# L'Infrastruttura del 2026: Unificazione della Profilazione



L'obiettivo tecnico del 2026 non è solo unificare l'accesso, ma garantire che il sistema riconosca automaticamente le abilitazioni professionali, i delegati ed i collaboratori di studio all'interno dell'ecosistema unificato AdE-SISTER.

# La Sicurezza Finanziaria: Perché il Castelletto slitta al 2027?



**Identità  
SPID Validata**



**Profilo  
Professionale  
Unificato**



**Rete  
Collaboratori  
Mappata**



**Migrazione  
Sicura dei Fondi**

Il trasferimento del Castelletto è posticipato al 2027. La migrazione delle somme versate dipende dal perfetto completamento della profilazione unificata (2026). Nessun fondo verrà movimentato fino a quando i nuovi ruoli digitali e le relative autorizzazioni non saranno perfettamente consolidati nel nuovo ambiente.

# Il Nuovo Castelletto Integrato (2027)



## • Servizi Contabili Centralizzati

Visualizzazione immediata dei movimenti contabili, rendicontazione dei consumi per le consultazioni e gestione telematica delle richieste di rimborso.

## • Fondi e Collaboratori

Associazione strutturata tra il titolare dei fondi e i collaboratori autorizzati.

## • Integrazione Operativa

Utilizzo diretto e coordinato delle somme depositate per la presentazione dei documenti catastali (Docfa, Pregeo) all'interno dello stesso ecosistema web.

# Trasparenza e Prossimi Passi

01

## Monitoraggio

Consultare regolarmente il sito istituzionale SISTER per visionare il piano di dismissione dettagliato e l'elenco degli scaglioni.

02

## Presenza Visione

Effettuare la Presa visione obbligatoria all'interno della piattaforma per confermare di aver recepito la data di sospensione del proprio profilo specifico.

03

## Preparazione

Verificare fin da ora il corretto funzionamento e la validità dei propri strumenti di identità digitale forte (SPID, CIE o CNS) per garantire un passaggio senza interruzioni.